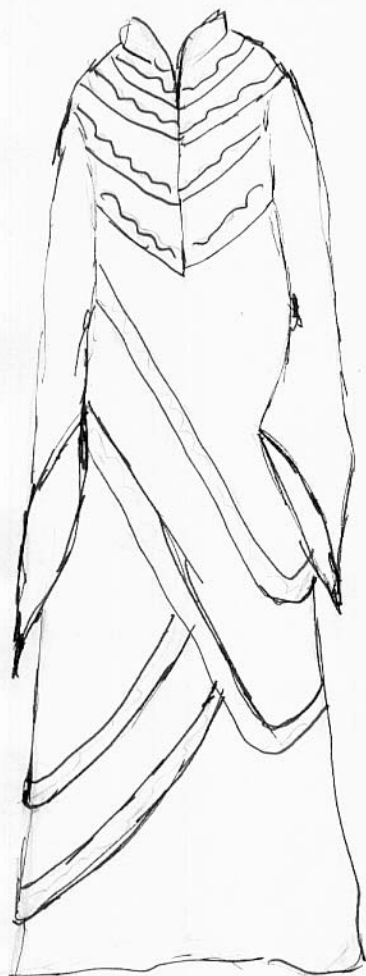


Per gli elfi di Imaldris ho pensato a due abiti maschili, uno da “viaggio” (a ds) ed uno, più importante “da città” (a sn).

Elfi di Imaldris



L'abito che ho immaginato per, diciamo così, il viaggio (o se volete la caccia) prevede una casacca con mezze maniche in microfibra, o ecopelle scamosciata o velluto; da indossare sopra una camicia più leggera con ampie maniche a punta; servono poi dei pantaloni che possono essere aderenti o meno (io li preferisco aderenti, ma è questione di gusti). Completa il tutto un paio di stivali alti ed un cinturone; ovviamente sia la camicia che la casacca prevedono dei decori in stile elfico. L'abito “da città”, o se preferite “da cerimonia”, è composto da una veste lunga con maniche a

punta in qualunque tessuto che abbia un effetto brillante, su cui va indossata una sopravveste più corta con maniche a giro, anche per la sopravveste la scelta dei tessuti è ampia; questo abito prevede scarpe basse e non stivali. Per entrambi è possibile una vasta gamma di colori: blu, azzurro, verde, marrone, grigio.